

LEGENDA MÍSTNOSTÍ 1NP

ČÍSLO	NÁZEV MÍSTNOSTI	PLOCHA/m ²	PODLAHA	STĚNY	STROP	POZNÁMKA
NO1052	PŘEDSÍŘ	3,68	keramická dlažba	VCO	SDK podhled	ker. obklad v = 212cm
NO1053	WC	8,77	keramická dlažba	VCO	SDK podhled	ker. obklad v = 212cm
NO1054	ÚKLIDOVÁ KOMORA	1,41	keramická dlažba	VCO	VCO	ker. obklad v = 212cm
NO1055	WC	5,13	keramická dlažba	VCO	SDK podhled	ker. obklad v = 212cm
NO1056	PŘEDSÍŘ	2,85	keramická dlažba	VCO	SDK podhled	ker. obklad v = 212cm
NO1057	CHODBA	39,89	keramická dlažba	VCO	VCO	ker. sokl
NO1059	CVIČEBNA	73,09	koberec	VCO	VCO	lita + ker. obklad umyvadla
NO1061	KANCELÁŘ	28,55	koberec	VCO	VCO	lita + ker. obklad umyvadla
NO1062	CVIČEBNA	49,45	koberec	VCO	VCO	lita + ker. obklad umyvadla
NO1063	KANCELÁŘ	28,38	koberec	VCO	VCO	lita + ker. obklad umyvadla
NO1064	KANCELÁŘ	19,25	koberec	VCO	SDK podhled	lita
NO1065	KANCELÁŘ	36,61	koberec	VCO	VCO	lita + ker. obklad umyvadla
NO1066	KANCELÁŘ	17,04	koberec	VCO	SDK podhled	lita + ker. obklad liny
NO1067	PŘEDSÍŘ	8,96	koberec	VCO	SDK podhled	lita + ker. obklad umyvadla
NO1068	KANCELÁŘ	68,09	koberec	VCO	VCO	lita
NO1069	KANCELÁŘ	18,47	koberec	VCO	VCO	lita + ker. obklad umyvadla
NO1070	KANCELÁŘ	23,17	koberec	VCO	VCO	lita + ker. obklad umyvadla
NO1071	KANCELÁŘ	12,35	koberec	VCO	VCO	lita + ker. obklad umyvadla
NO1072	PŘEDSÍŘ	7,00	koberec	VCO	SDK podhled	lita
NO1073	SCHODIŠTĚ	15,49	keramická dlažba	VCO	VCO	ker. sokl
NO1073a	VÝROVNÁVACÍ SCHODIŠTĚ	4,66	žulové stupně			
NO1073b	CHODBA	26,97	keramická dlažba	VCO	VCO	ker. sokl
NO1074	KANCELÁŘ	36,27	koberec	VCO	VCO	lita + ker. obklad umyvadla

LEGENDA:

STÁVAJÍCÍ KONSTRUKCE

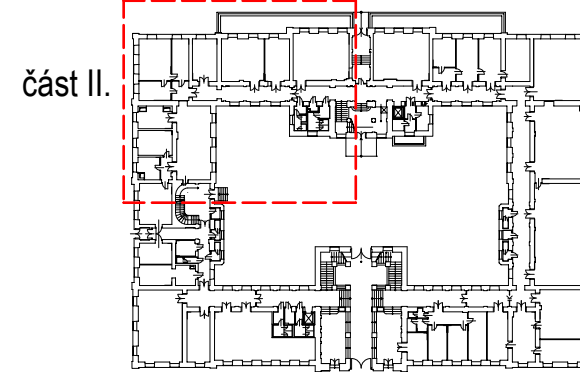
BOURANÉ KONSTRUKCE

POZNÁMKY:

- poznámka B1 - STÁVAJÍCÍ ZAŘÍZOVACÍ PŘEDMĚTY BUDOU DEMONTOVÁNY A ODSTRANĚNY. PŘÍVODNÍ A ODPADNÍ POTRUBÍ BUDE ZASLEPENO. VEŠKERY DOTČENÝ KERAMICKÝ OBKLAD BUDE OTLUČEN A BUDE PROVEDENO ZAPRAVENÍ ZDVA SPOLU S NOVOU OMÍTKOU ZDVA S NÁPOJENÍM NA STÁVAJÍCÍ OMÍTKU.
- poznámka B2 - BUDE PROVEDENO VYBOURÁNÍ ZDVA SPOLU S OSAZENÍM A ZAPRAVENÍM NOVOHO PŘEKLADU. VELIKOST OTVORU BUDE PŘÍZPŮSOBENA DODANÉ VÝPLNĚ S OHLEDEM NA PROVEDENÍ ŽÁRUBNĚ
- poznámka B3 - BUDE PROVEDENO VYBOURÁNÍ ZDVA SPOLU S OSAZENÍM A ZAPRAVENÍM NOVOHO PŘEKLADU. PRACOVNÍ POSTUP: - Z BOURANÉHO OTVORU OTLOUČT OMÍTKU A PŘIZVAT STATIKA K DOPŘESNĚNÍ POSTUPU - Z JEDNÉ STRANY ZDVA VYSEKAT DRAŽKU PRO OSAZENÍ PRO OSAZENÍ NOSNÍKŮ - OSAZIT NOSNÍK (DĚLKA ULOŽENÍ MIN. 200mm) - PO VYTVOŘENÍ ULOŽENÍ DOKLÍNOVAT ZDVO NADPRAŽÍ PROTI NOSNÍKŮM NEJLÉPE PLASTOVÝMI KLÍNY A SPÁRU VYPLNIT ROZPÍNAVOU MALTOU - STEJNÝ PRACOVNÍ POSTUP PROVÉST ZE STRANY DRUHÉ - VYBOURAT ZBYLÉ ZDVO POD OTVOREM A ŽEDNICKY ZAPRAVIT OSTĚNÍ A NADPRAŽÍ
- poznámka B4 - BUDE PROVEDENO VYBOURÁNÍ VÝPLNĚ OTVORU VČETNĚ ŽÁRUBNĚ
- poznámka B5 - VYBOURÁNÍ SKLADBY PODLAHY, ODSTRANĚNÍ KAMENNÝCH SCHODIŠŤOVÝCH STUPŇŮ A NÁSPYV. KLENBA BUDE V PŘÍPÁDE POTŘEBY S OHLEDEM NA VEDENÍ RAMPY TAKÉ VYBOURÁNA A NAHRAŽENA NOVOU NOSNOU KONSTRUKCÍ DLE STÁKY PRO NÁSLEDNÉ VYBUDOVÁNÍ RAMPY
- poznámka B6 - STÁVAJÍCÍ VENKOVNÍ KAMENNÉ SCHODIŠTĚ BUDE DEMONTOVANO A OPĚTOVNĚ POUŽITO VČETNĚ ZÁBRADLÍ A ČISTÍCHO ROSTU. VIZ SAMOSTATNÝ VÝKRES VENKOVNÍ RAMPY
- poznámka B7 - BUDE PROVEDENO ROZŠÍŘENÍ OTVORU V NOSNÉM ZDÍVU VČETNĚ ULOŽENÍ PŘEKLADŮ A JEJICH ZAPRAVENÍ
- poznámka B8 - BUDE PROVEDENO ODSTRANĚNÍ NÁSLANĚ VRSŤY A VYBOURÁNÍ LEPIDEL S PŘÍPRAVOU PRO PROVEDENÍ NOVE SAMONIVELAČNÍ STĚRY. SOUČASNĚ BUDE V MÍSTNOSTECH PROVEDENO ODSTRANĚNÍ OMÍTKY, PODHLEDŮ Z SDK VČETNĚ NOSNÝCH ROSTŮ, ODSTRANĚNÍ OBKLADŮ A ZAŘÍZOVACÍCH PŘEDMĚTŮ.
- poznámka B9 - STÁVAJÍCÍ ROZVODY NN A SLP BUDOU UPRAVENY DLE PROJEKTU NN A SLP. VČETNĚ OSVĚTLÉNÍ, VYPÍNAČŮ, ZÁSUVK
- poznámka B10 - BUDOU VYSAZENY DVEŘNÍ KŘÍDLA, KTERÁ BUDOU ULOŽENA A PŘÍPADNĚ ZNOVU VYUŽITA. ŽÁRUBNĚ BUDOU VYSYPÁVANY VIZ JEDNOTLIVÉ TRuhlářské VÝROBK
- poznámka B11 - PŘED VYBOURÁNÍM OTVORU BUDE DEMONTOVÁNO STÁVAJÍCÍ OTOPNÉ TĚLESO A PROVEDENA ÚPRAVA ROZVODU TOPENÍ VIZ TECHNICKÁ ZPRÁVA. SOUČASNĚ BUDE PROVEDENA DEMONTÁŽ STÁVAJÍCÍ OCELOVÉ MRŽE PŘED RADIÁTOREM
- poznámka B12 - STÁVAJÍCÍ SK KAPOTÁŽ ZET POTRUBÍ BUDE ODSTRANĚNA
- poznámka B13 - BUDOU VYSAZENY POŽÁRNÍ DVEŘNÍ KŘÍDLA, KTERÁ BUDOU POUŽITA V NOVE ŽÁRUBNĚ V MÍSTNOSTI NO1073 (SCHODIŠTĚ). OBLOŽKOVÁ ŽÁRUBNĚ BUDE UPRAVENA DLE VÝPISU VÝROBKŮ
- poznámka B14 - STÁVAJÍCÍ STĚNA SESTÁVAJÍCÍ Z PROSKELNÝCH DVEŘÍ A PŮLOBLOUKOVÉHO NADSVĚTLKU BUDE DEMONTOVÁNA. VYSPRÁVENA, UPRAVENA A ZNOVU POUŽITA VE STEJNÉ MÍSTNOSTI, ALE V JINÉ POZICI. BLUŽE VIZ VÝROBEK (Z15).
- poznámka B15 - ODSTRANĚNÍ ČÁSTI KAMENNÉHO SOKLU VÝŠKÝ Cca 100 mm PRO VEDENÍ ROZVODŮ NN A SLP
- poznámka B20 - ODSTRANĚNÍ KAMENNÉ DLAŽBY V PÍSKOVÉM LOŽÍ PRO PROVEDENÍ VÝKOPU ZÁKLADKU PRO OSAZENÍ SLOUPKY A VÝKOPU PRO KABELÁŽ SLP

OBEZNĚ:

- PŘED VLASTNÍM BOURÁNÍM V MÍSTECH NOSNÉHO ZDVA BUDE OTVOR STATICKY PODEPŘEN A ZAJIŠŤEN
- DRAŽKY A MENŠÍ PROSTUPY VIZ JEDNOTLIVÉ PROFESE



INVESTICE DO ROZVOJE VZDĚLÁVÁNÍ

POPS REVIZE: ZMĚNY DLE NOVÝCH POŽADAVKŮ INVESTORA

REVIZE: (DATUM) 01/08/2013

VYPRACOVAL: ING. R. BENEŠ

INVESTOR: MASARYKOVA UNIVERZITA Žerotínovo nám. 5, 601 77 Brno tel. +420 543 491 011 fax +420 543 491 010 e-mail info@uni.cz

GENERÁLNÍ PROJEKTANT: TIPRO projekt s.r.o. Kyškovice 16/21, 621 00 Brno tel. +420 542 210 272 fax +420 541 246 350 e-mail info@tiproprojekt.cz

SUBODAVATEL: VEDOUČÍ PROJEKTU: ING. V. TITL

ARCHITEKT: ING. ARCH. M. ONDRAČEK

VYPRACOVAL: ING. R. BENEŠ

DATUM: 10/2013

ČÍSLO ZAKÁZKY: 2011-09-05

STUPEŇ: DPS

NÁZEV AKCE: FAKULTA A ÚČEL ZAŘÍZENÍ MASARYKOVOY UNIVERZITY ZPŘÍSTUPNĚNÍ OBJEKTŮ STUDENTŮM SE SP. NÁROKY

OBJEKT: REKTORÁT MU, KOMENSKÉHO NÁMĚSTÍ 2, BRNO

ČÁST: D.1 ARCHITEKTONICKO-STAVEBNÍ ŘEŠENÍ

NÁZEV VÝKRESU: PŮDORYS 1.NP - ČÁST II.

BOURACÍ PRÁCE

ČÍSLO VÝKRESU: D.1.05

REVIZE: 01

MĚŘÍTKO: 1:50